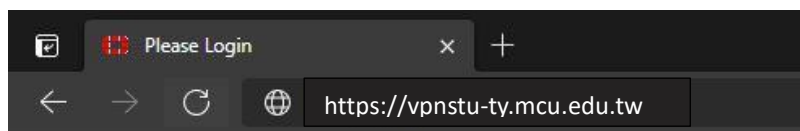


本校園遠端連線 VPN 服務僅供通過驗證之使用者，自校外網際網路環境，連線至校內 RDP 遠端桌面服務使用，如須進行一般上網功能，建議中斷 VPN 服務連線。

一、桃園校區 -- 學生版 VPN 安裝步驟

※僅首次進行連線前須下載與安裝

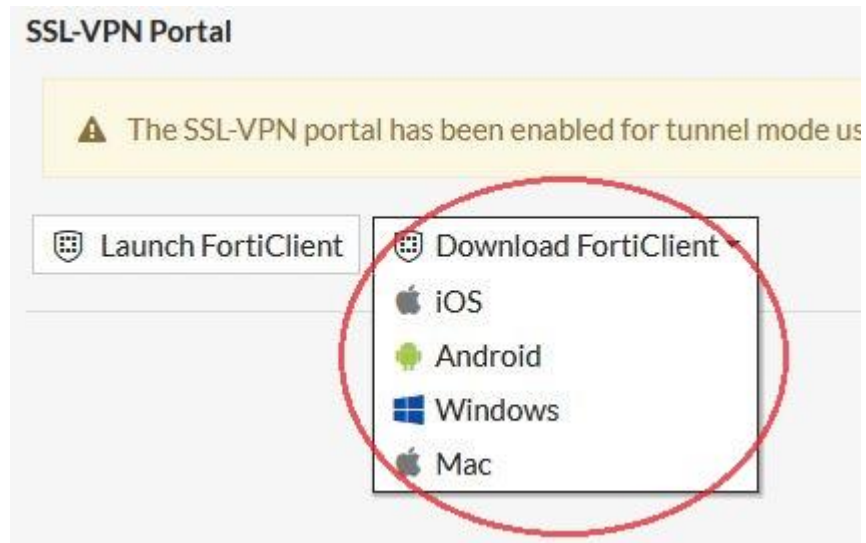
1. 以瀏覽器開啟 <https://vpnstu-ty.mcu.edu.tw>，如下圖。



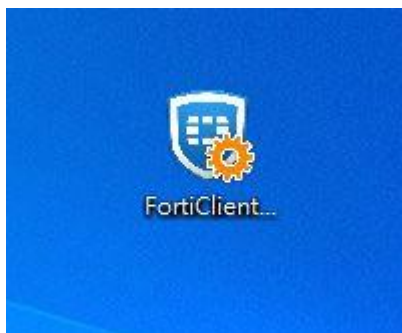
2. 以學生資訊系統之帳號密碼登入

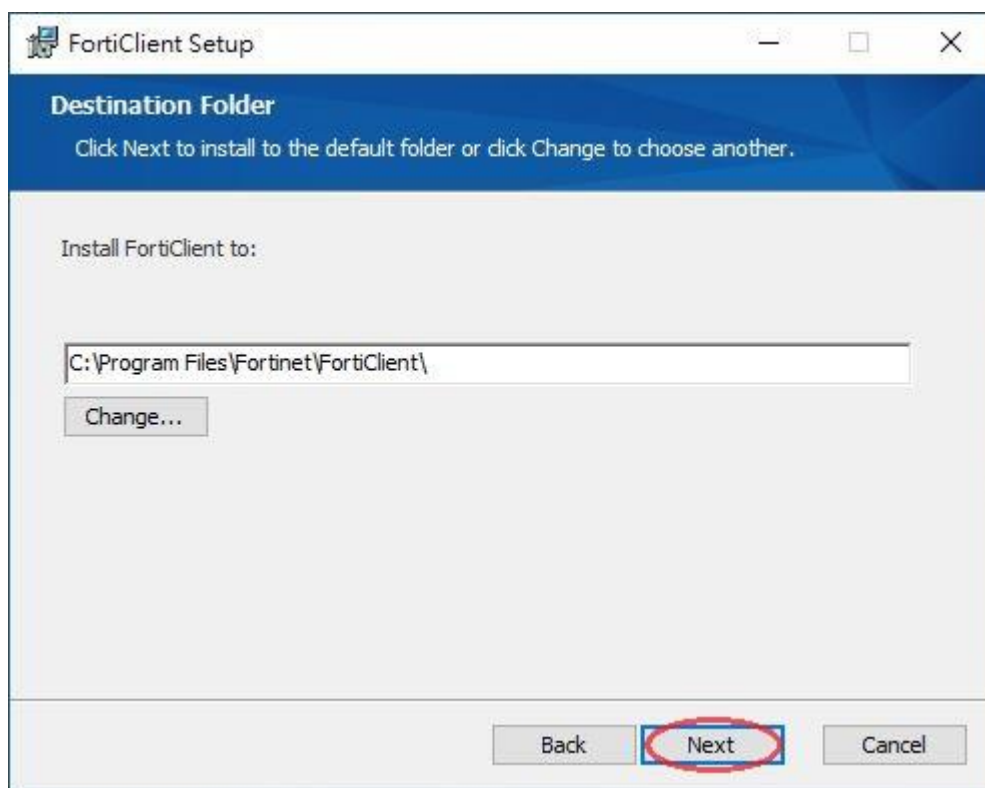
A screenshot of the "Please Login" web form. The form has a blue header with the text "Please Login" and a grid icon. Below the header are two input fields: "Username" and "Password". A red oval highlights both the "Username" and "Password" fields. Below the input fields are two buttons: a green "Login" button and a white "Launch FortiClient" button.

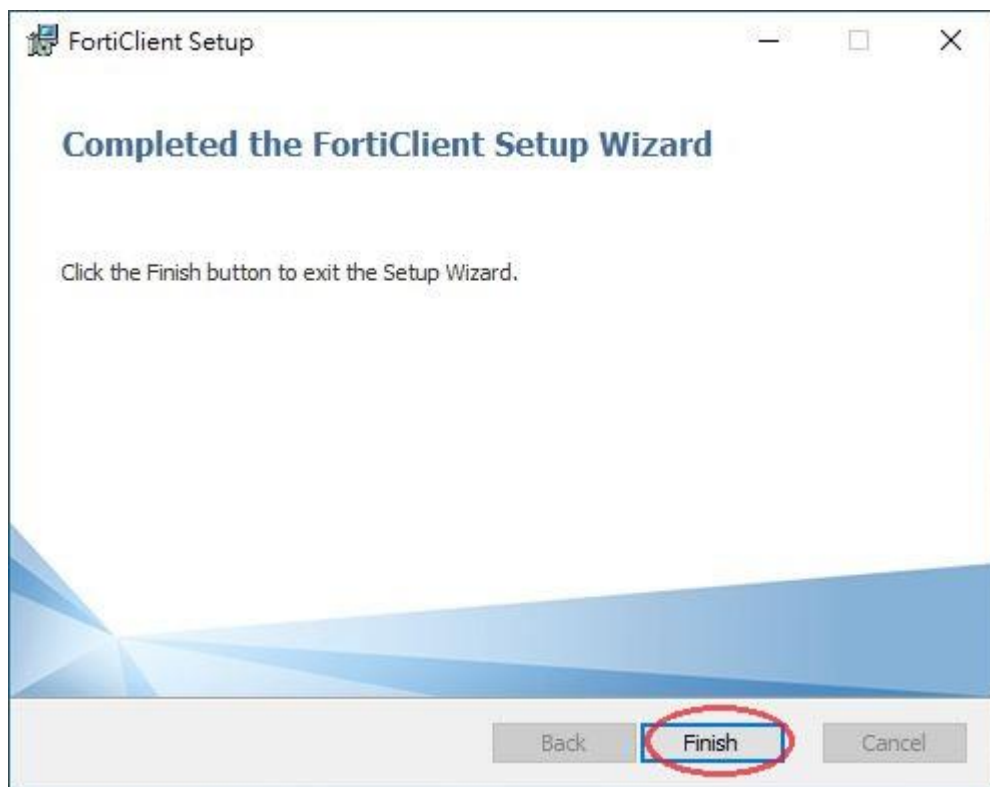
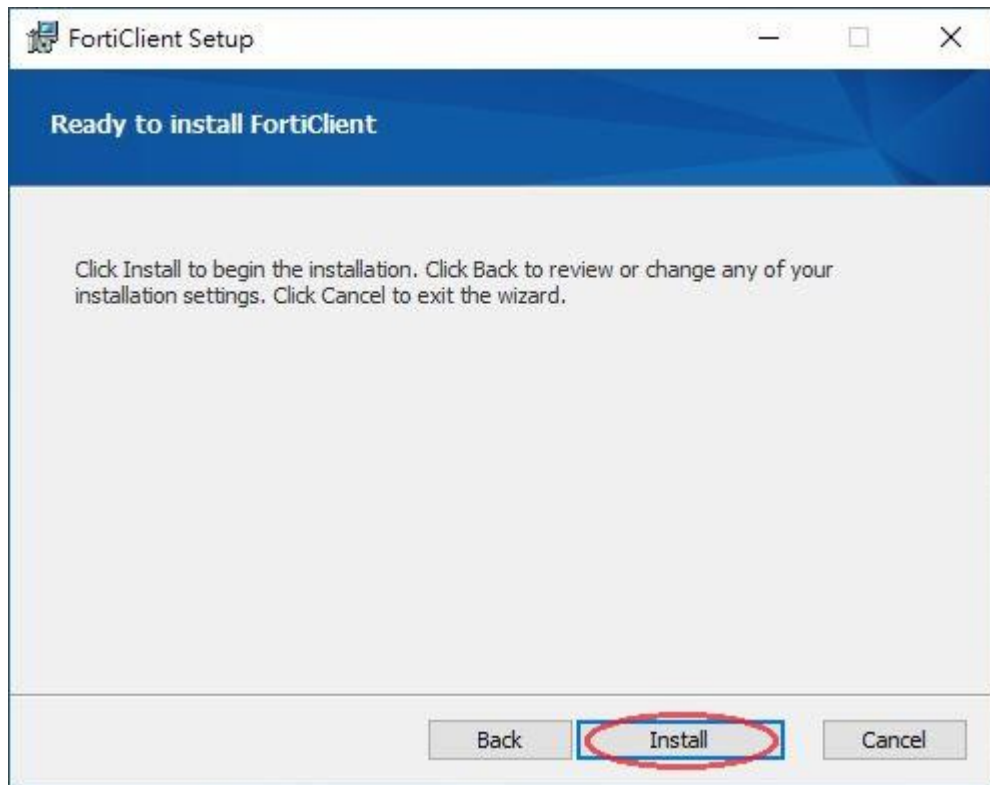
3. 依裝置作業系統選擇下載



4. 執行安裝檔





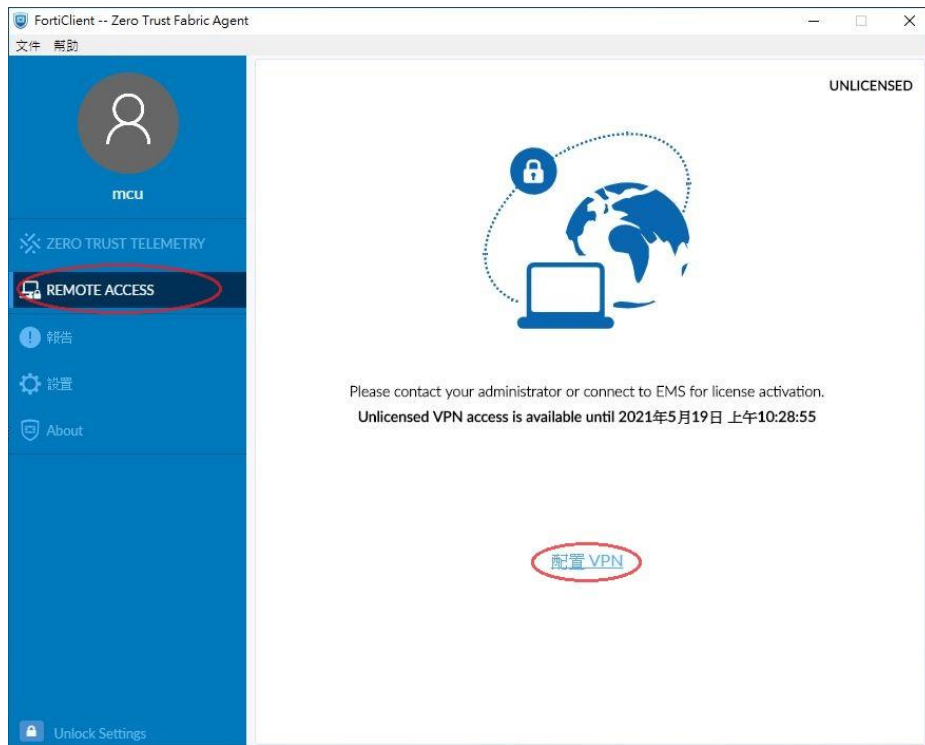


二、學生 VPN 連線步驟

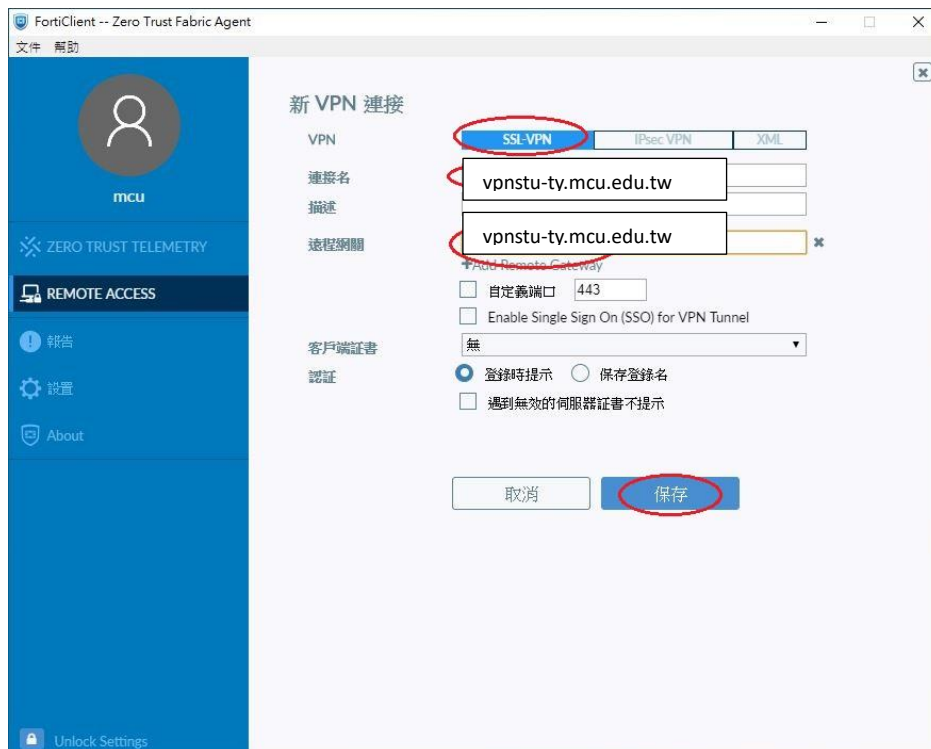
1. 執行 VPN 應用程式



2. 建立連線設定

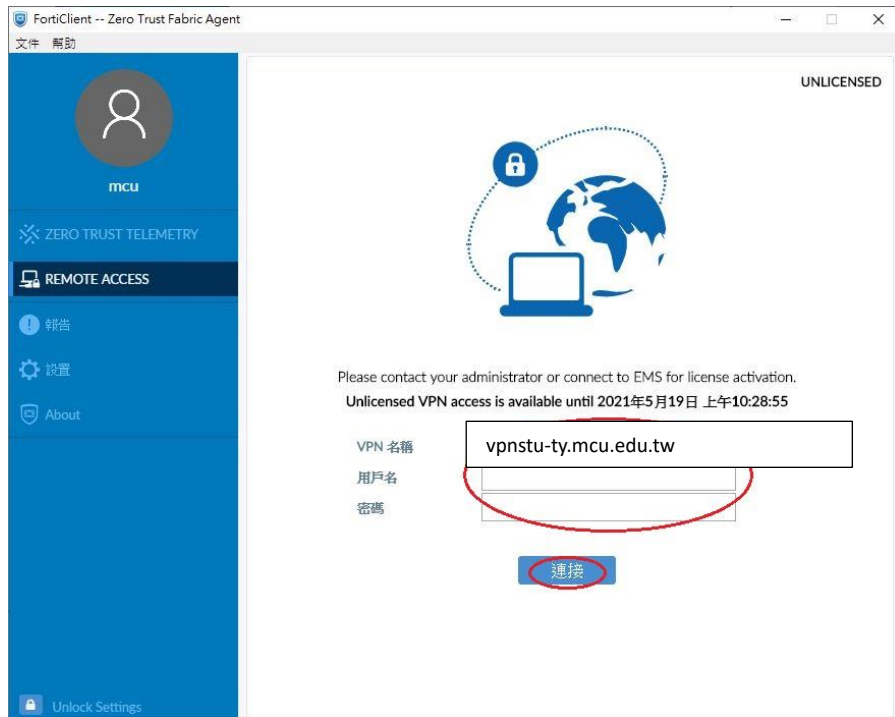


連接名與遠程開關皆為 `vpnstu-ty.mcu.edu.tw`。如下圖。



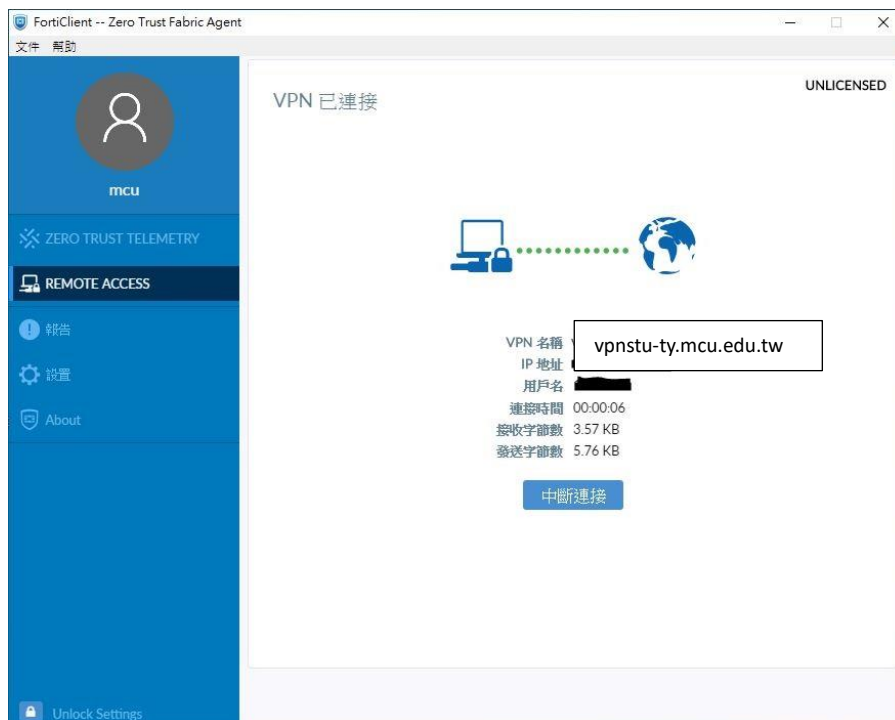
3. 使用 VPN 連線

以學生資訊系統之帳號密碼登入。如下圖。



連線成功。如下圖。

如須中斷連線，點擊[中斷連線]按鈕即可。



4. 使用遠端連線

此時已經可以在校外藉由 VPN 遠端連線至校內個人實驗電腦等，遠端連線使用方式並未因 VPN 而有所不同。可用之遠端連線方式(VPN 環境下)為 RemoteDeskTop(微軟遠端桌面)。