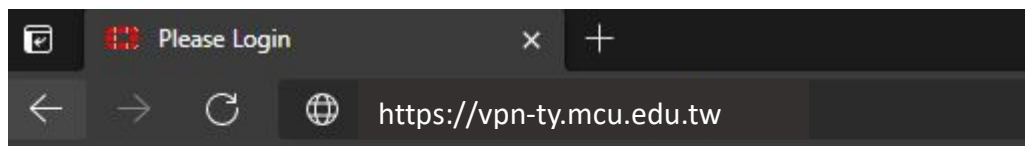


本校園遠端連線 VPN 服務僅供通過驗證之使用者，自校外網際網路環境，連線至校內 RDP 遠端桌面服務使用，暫未開放其他網路服務(如瀏覽網頁)；如須進行一般上網功能，請先中斷 VPN 服務連線即可。

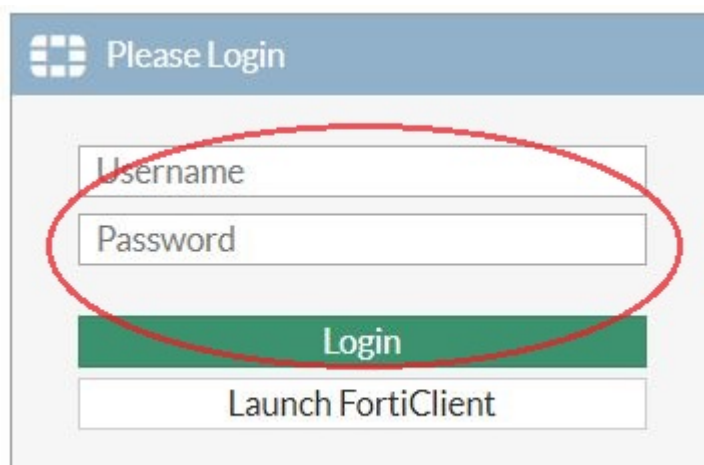
一、桃園校區 -- 教職員 VPN 安裝步驟

※僅首次進行連線前須下載與安裝

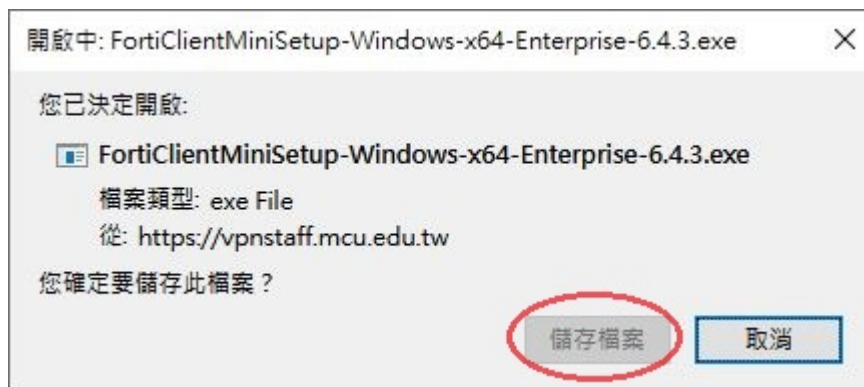
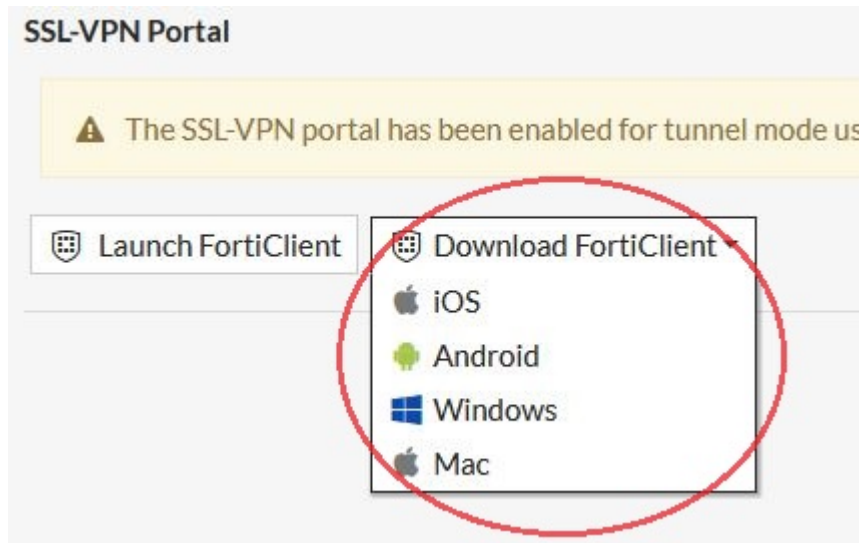
1. 以瀏覽器開啟 <https://vpn-ty.mcu.edu.tw>，如下圖。



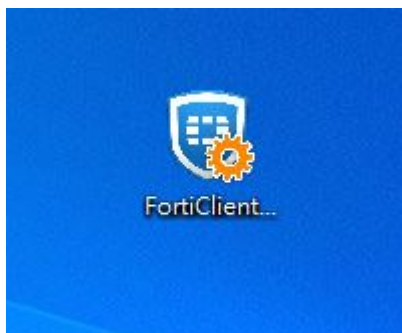
2. 以教職員資訊系統之帳號密碼登入

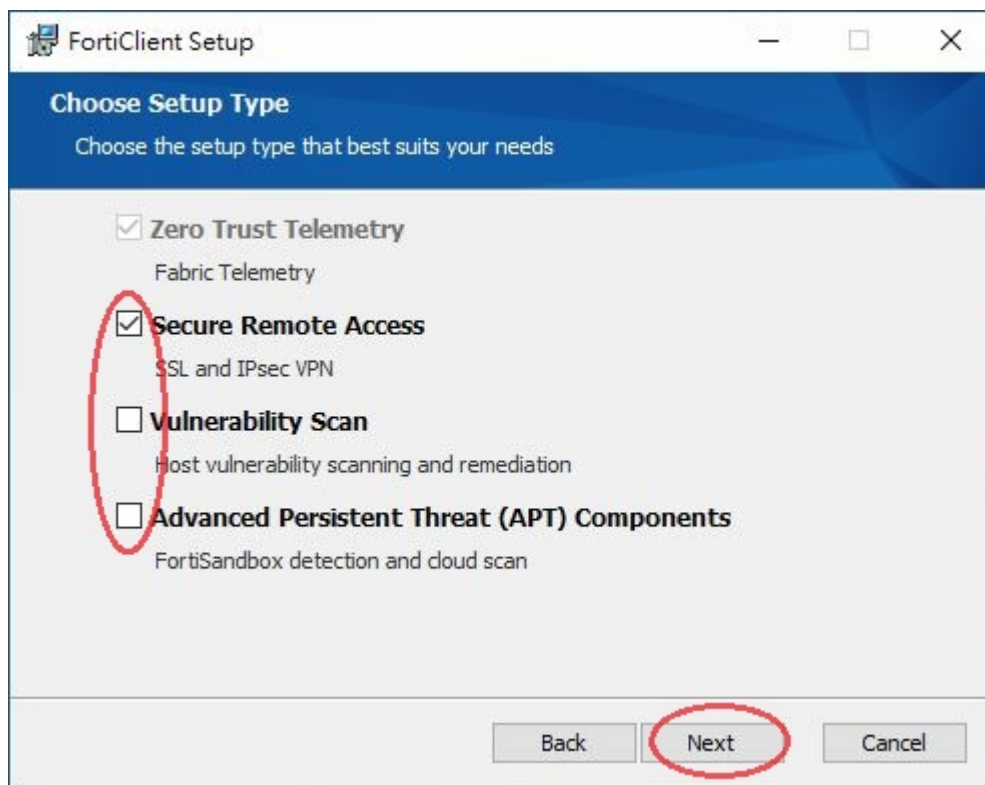
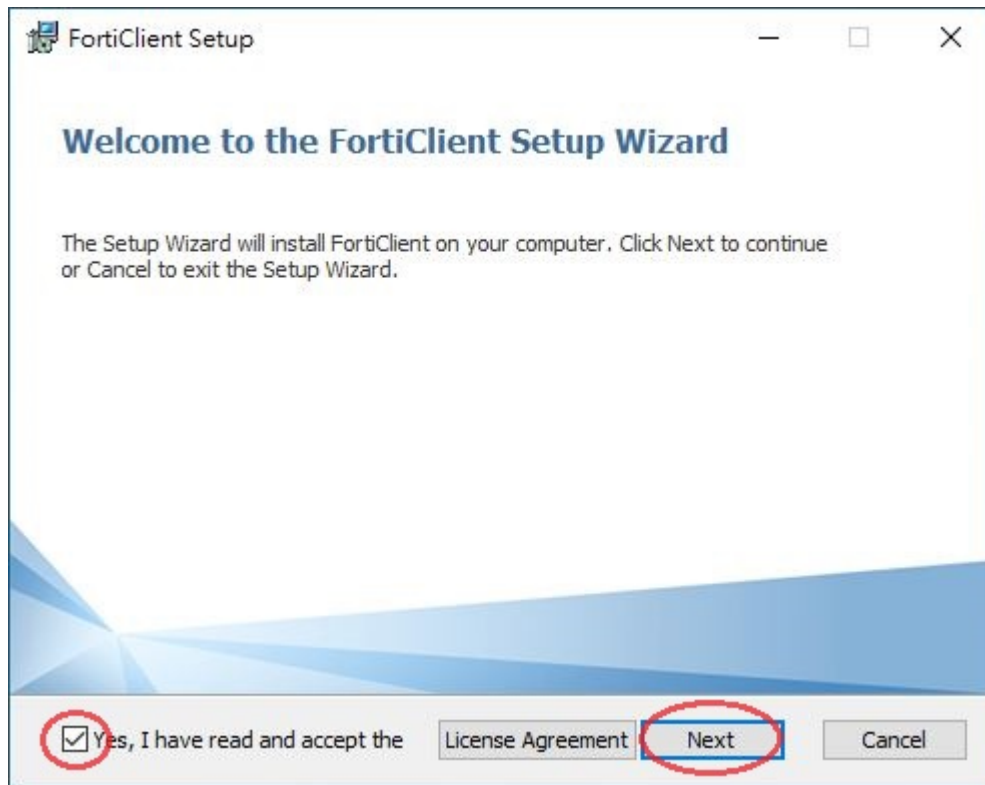
A screenshot of the login form on the VPN portal. The form has a blue header with the text "Please Login". Below the header are four input fields: "Username", "Password", "Login", and "Launch FortiClient". A red oval highlights the "Username" and "Password" fields.

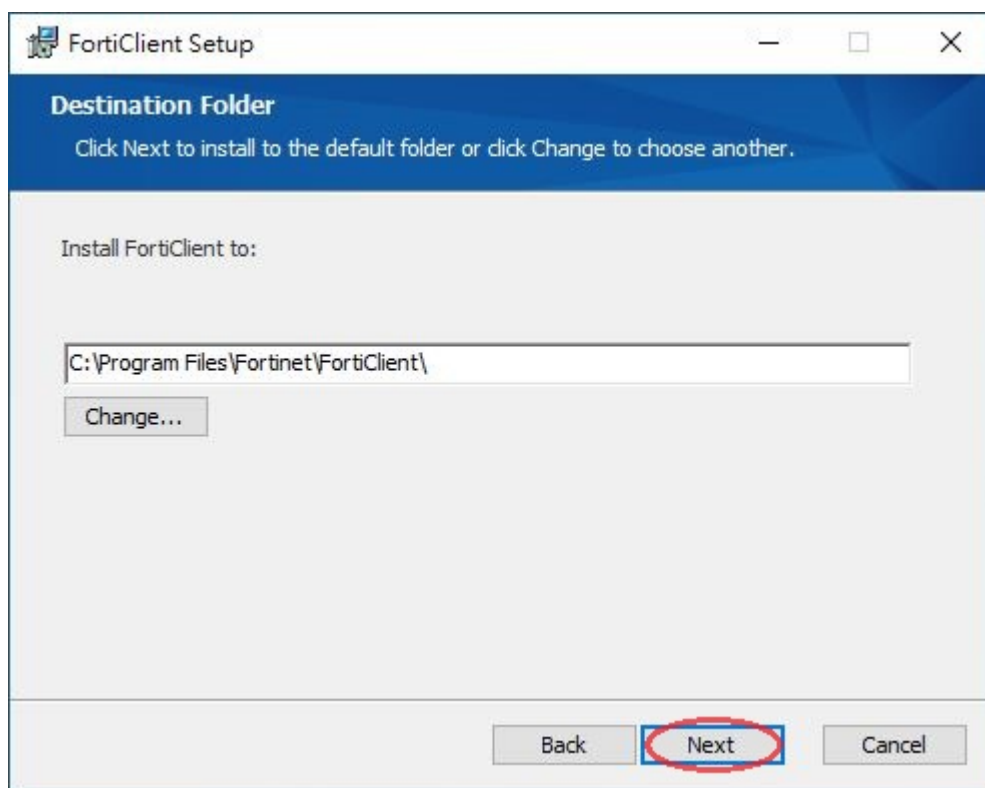
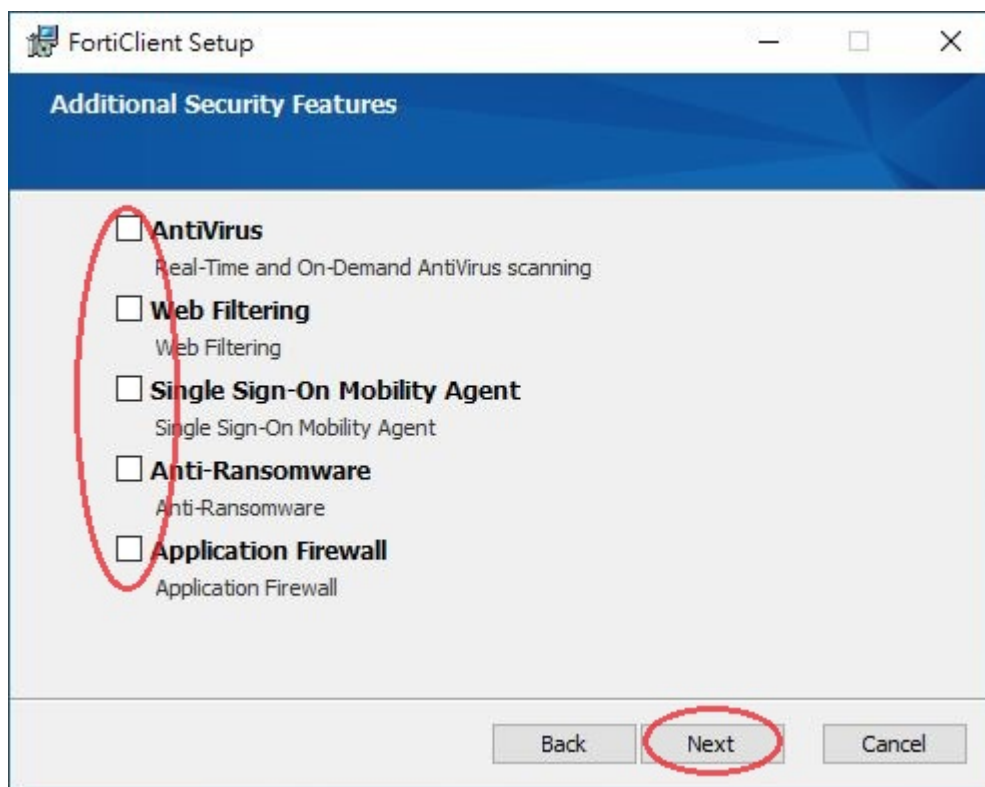
3. 依裝置作業系統選擇下載

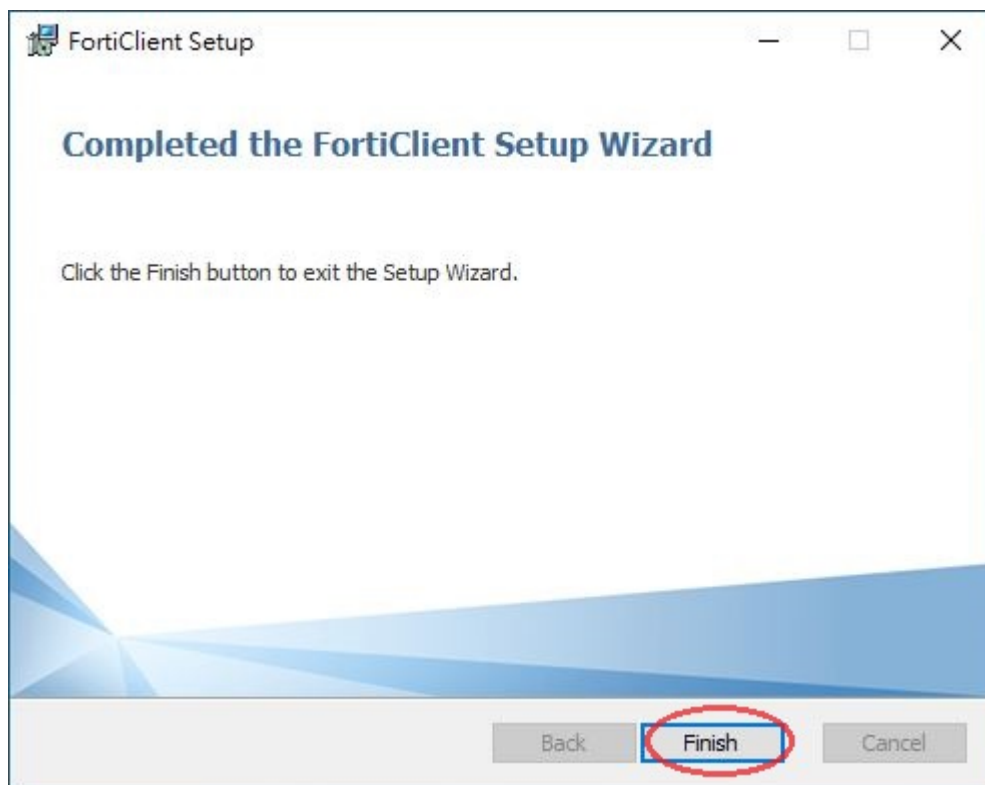
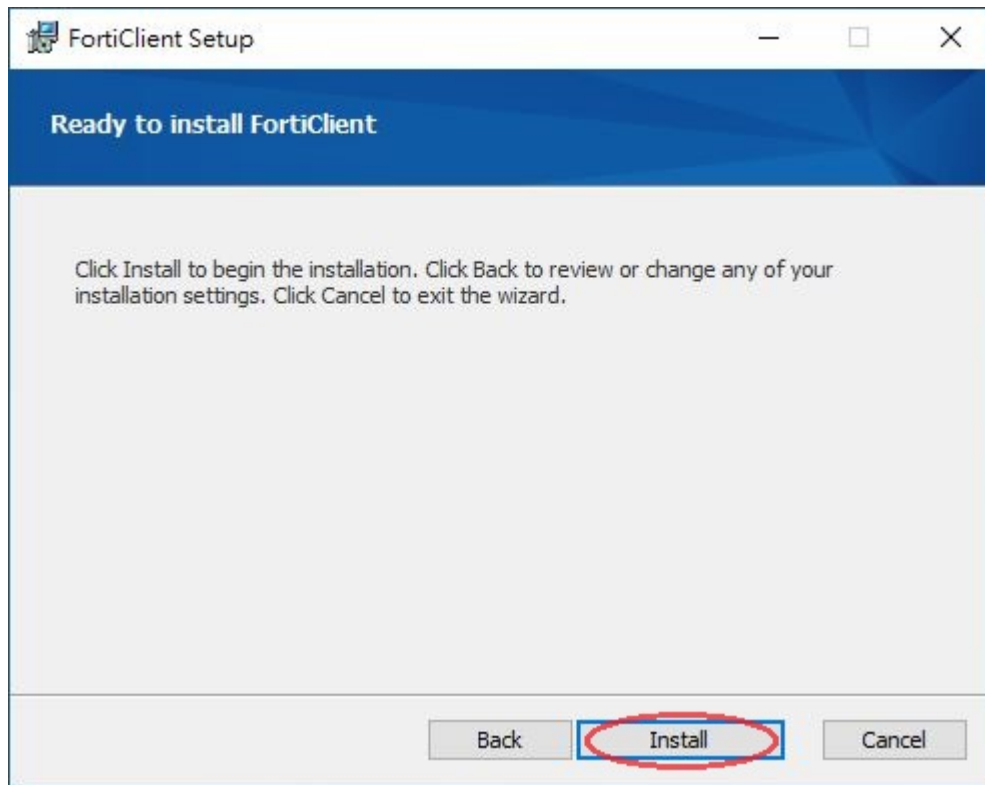


4. 執行安裝檔







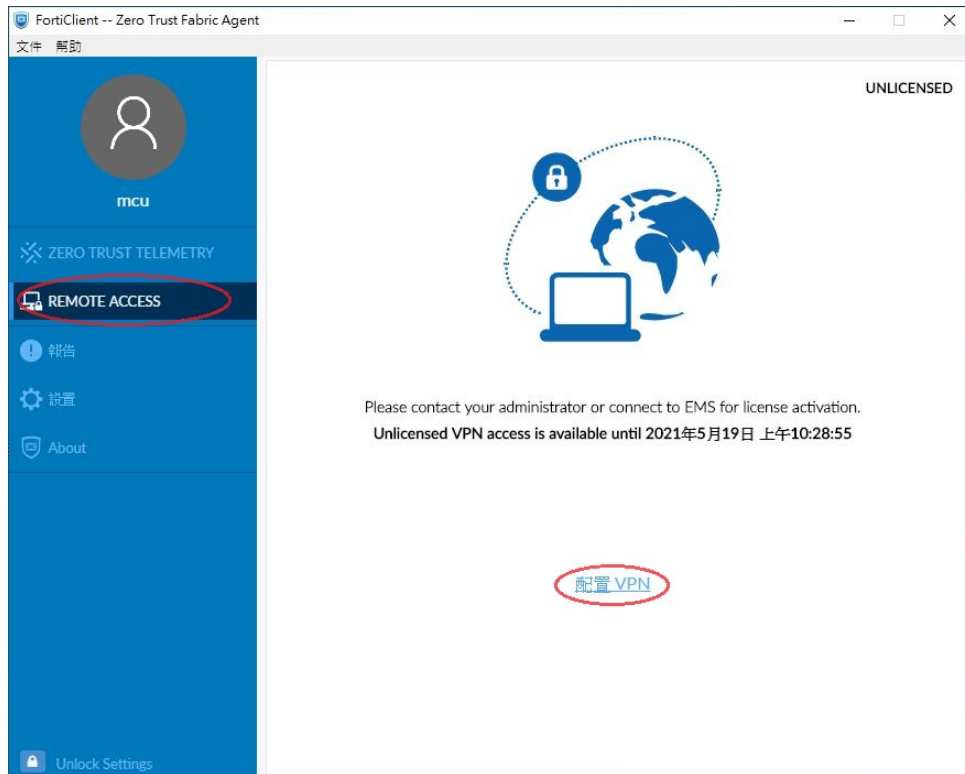


二、教職員 VPN 連線步驟

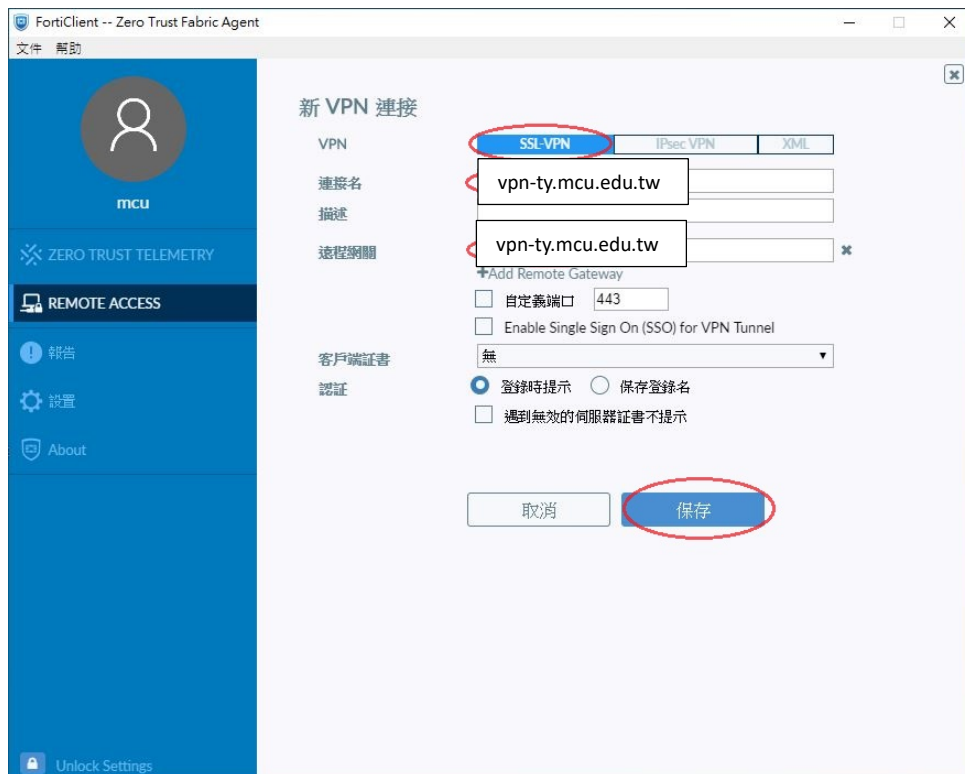
1. 執行 VPN 應用程式



2. 建立連線設定

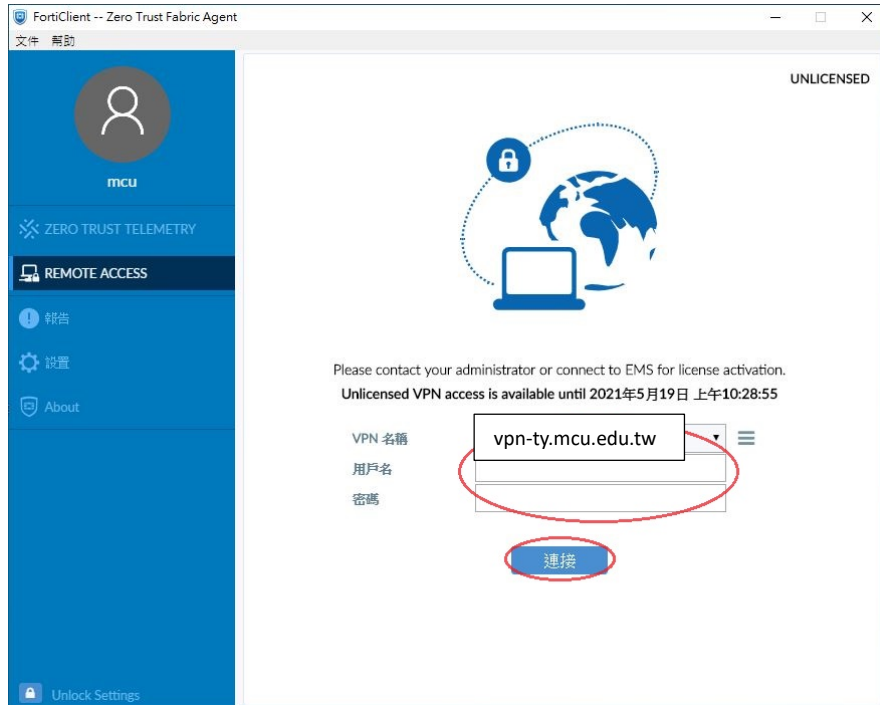


連接名與遠程開關皆為 `vpn-ty.mcu.edu.tw`。如下圖。



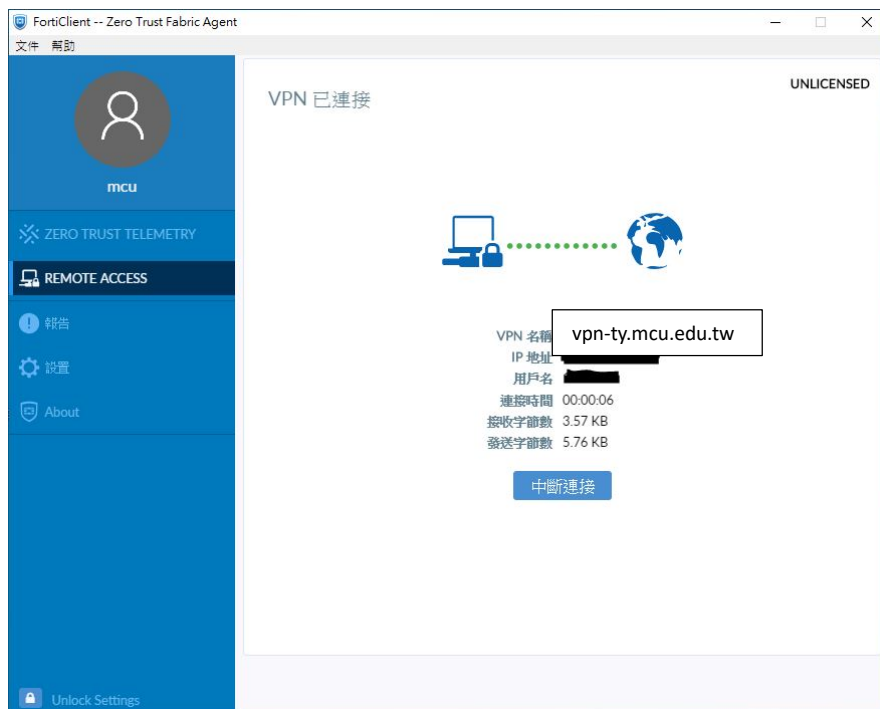
3. 使用 VPN 連線

以教職員資訊系統之帳號密碼登入。如下圖。



連線成功。如下圖。

如須中斷連線，點擊中斷連線按鈕即可。



4. 使用遠端連線

此時已經可以在校外藉由 VPN 遠端連線至校內個人辦公電腦等，遠端連線使用方式並未因 VPN 而有所不同。教職員可用之遠端連線方式(VPN 環境下)為 RemoteDeskTop(微軟遠端桌面)。