

本校園遠端連線 VPN 服務僅供通過驗證之使用者，自校外網際網路環境，連線至校內 RDP 遠端桌面服務使用，如須進行一般上網功能，建議中斷 VPN 服務連線。

## 一、台北校區 -- 教職員 VPN 安裝步驟

※僅首次進行連線前須下載與安裝

1. 以瀏覽器開啟 <https://vpn-tp.mcu.edu.tw>，並使用教職員資訊系統之帳號密碼登入，如下圖。



GlobalProtect Portal

https://vpn-tp.mcu.edu.tw/global-protect/login.esp

輸入教職員帳號密碼驗證

 paloalto  
NETWORKS®

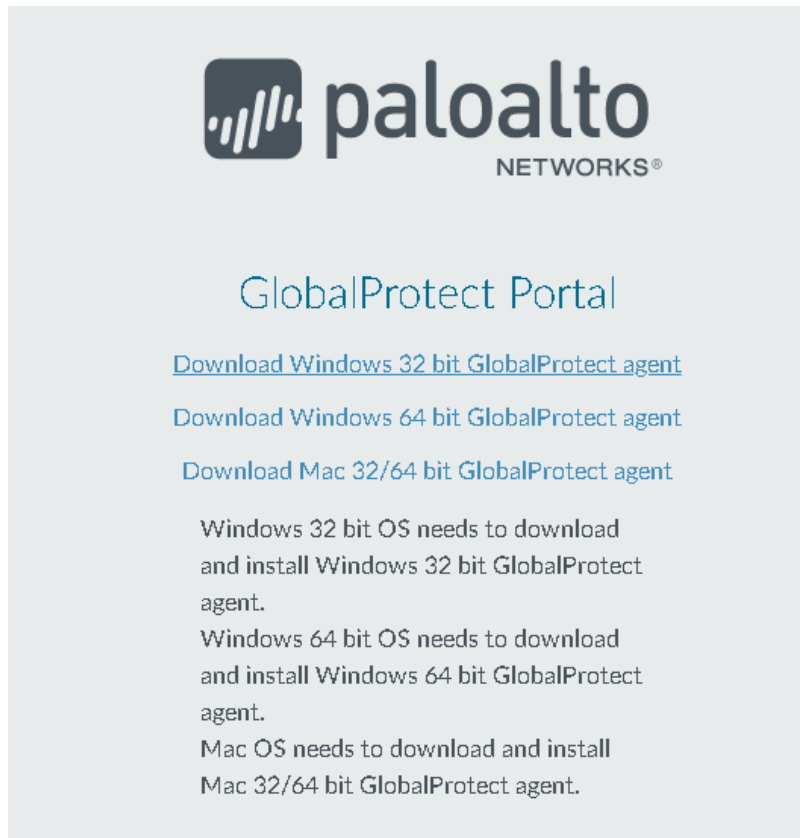
GlobalProtect Portal

Username

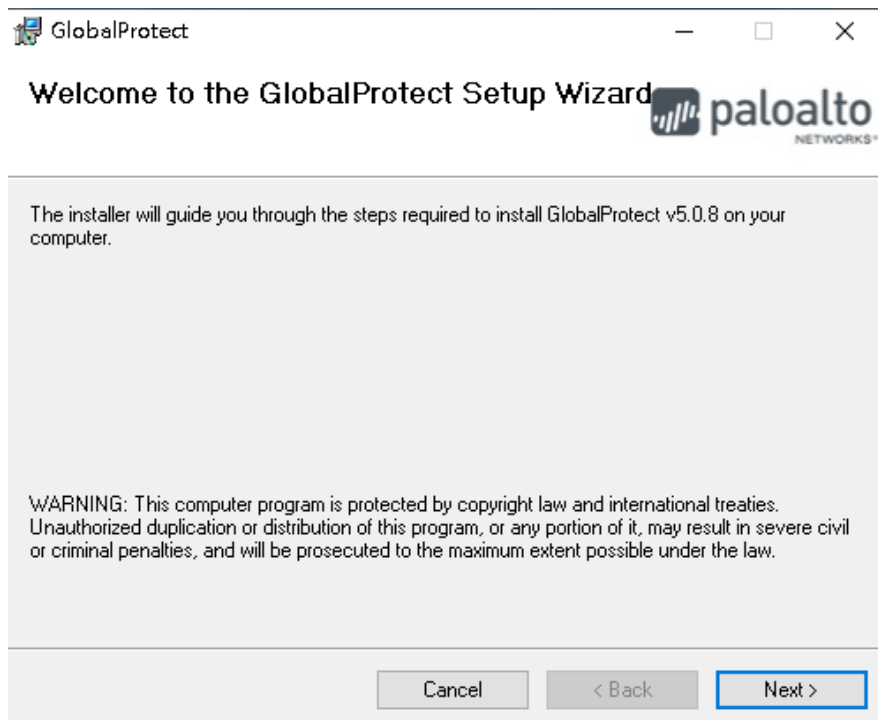
Password

LOG IN

## 2. 依裝置作業系統選擇下載



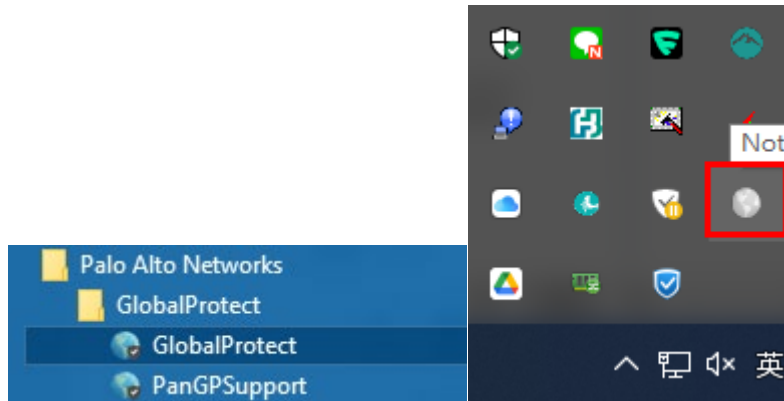
## 3. 執行下載之安裝檔 (以 windows 10 64bit 為例)



點選 Next 直至安裝完成。

## 二、教職員 VPN 連線步驟

1. 執行 VPN 連線應用程式-GlobalProtect，可由[開始功能表]-[Palo Alto Networks]-[GlobalProtect]中找到；或是由 windows 右下角常駐程式區找到。



## 2. VPN 連線設定

GlobalProtect 



歡迎來到 **GlobalProtect**  
請輸入您的入口網站位址

**連線**

連接位址請輸入 `vpn-tp.mcu.edu.tw`。如下圖。

GlobalProtect 

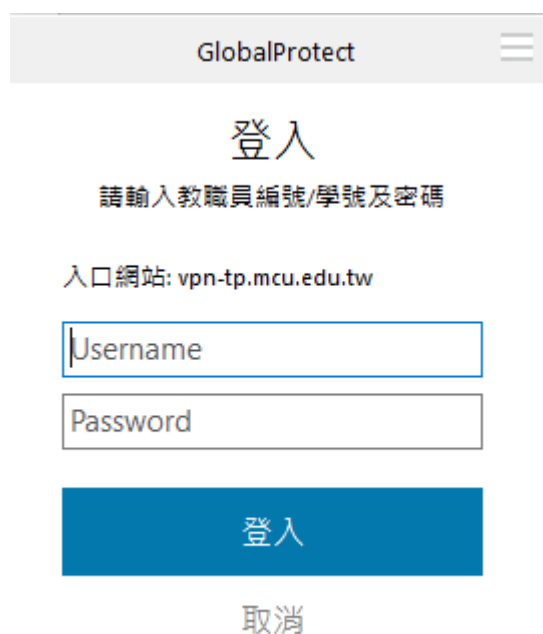


歡迎來到 **GlobalProtect**  
請輸入您的入口網站位址

**連線**

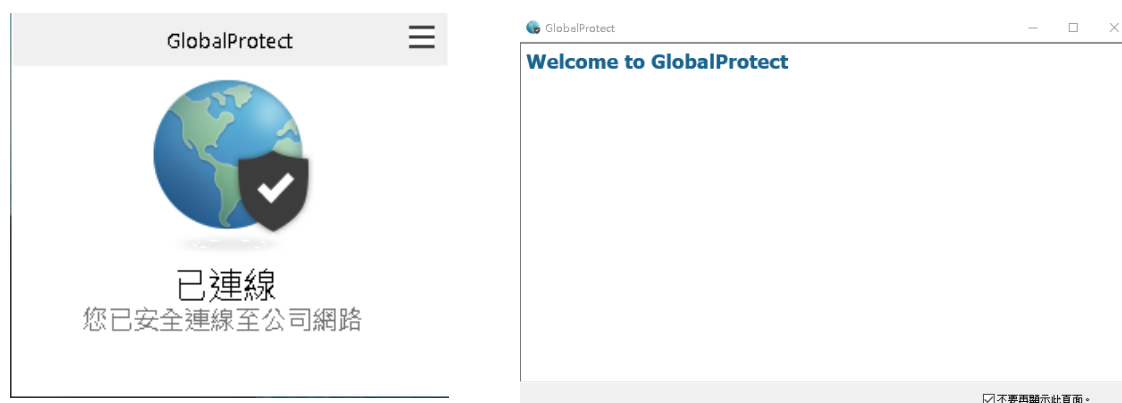
### 3. 使用 VPN 連線

點選前一步驟”連線”按鈕，並以教職員資訊系統之帳號密碼登入。如下圖。



The screenshot shows the GlobalProtect login interface. At the top, there is a header with the text "GlobalProtect" and a hamburger menu icon. Below the header, the word "登入" (Login) is displayed in large characters. Underneath, it says "請輸入教職員編號/學號及密碼" (Please enter staff ID/student ID and password). The entry website is listed as "入口網站: vpn-tp.mcu.edu.tw". There are two input fields: "Username" and "Password". Below these fields is a blue button labeled "登入" (Login) and a grey button labeled "取消" (Cancel).

若出現下列圖示表示連線成功，可自行選擇是否勾選[不再顯示此頁面]，若勾選後則下一次連線成功將不再顯示歡迎頁面。



#### 4. 使用遠端連線

此時已經可以在校外藉由 VPN 遠端連線至校內個人辦公電腦等，遠端連線使用方式並未因 VPN 而有所不同。教職員可用之遠端連線方式(VPN 環境下)為 RemoteDeskTop(微軟遠端桌面)。

5. 當不再需要使用 VPN 連線服務，可依下列步驟中斷 VPN 連線：

- (1) 點選右下方 GlobalProtect 連線圖示，
- (2) 從右上角選單中選擇[設定]功能
- (3) 於[GlobalProtect 設定]=>[一般]頁面中點擊[登出]

按鈕即可中斷 VPN 連線，如下圖所示。



6. 查詢連線資訊，可用於確認連線及排除問題時提供資訊。步驟如下：

(1) 點選右下方 GlobalProtect 連線圖示，

(2) 從右上角選單中選擇[設定]功能

(3) [GlobalProtect 設定]=>切換至[連線]頁面，即可查

看連線資訊，如下圖所示

The image shows a sequence of steps to access connection information in GlobalProtect. It starts with a system tray icon for GlobalProtect, which is clicked to open a window. In this window, the '設定' (Settings) option is selected from the top-right menu. This leads to the 'GlobalProtect 設定' window, where the '連線' (Connections) tab is selected. A table displays connection details for 'External\_Gateway', showing it is an 'external' type, the channel is '是' (Yes), and it is verified ('已驗證' is '是'). Below the table, various configuration parameters are listed, including IP addresses, gateway location, protocol (IPSec), and execution time. At the bottom, a summary table shows statistics for bits and packets sent/received.

閘道	類型	通道	已驗證
External_Gateway	external	是	是

指派的本機 IP: [REDACTED]  
網關地址: [REDACTED]  
Gateway Location:  
通訊協定: IPSec  
執行時間: 00:21:24

位元組輸入:	2697194	位元組輸出:	930174
封包輸入:	8253	封包輸出:	9887
封包輸入/錯誤:	0	封包輸出/錯誤:	0